

# Exposé für das Objekt: WIE 1

unverbindliches Angebot vom 10.05.2024

Ihr Ansprechpartner: Mandy Troitzsch

Telefon: 034202/3405-22

Email: [m.troitzsch@wbg-aufbau-delitzsch.de](mailto:m.troitzsch@wbg-aufbau-delitzsch.de)



## Gellertstraße 1-15

---

### **\*\*ERSTBEZUG nach Sanierung\*\* Delitzsch-Nord**

Ort:	04509 Delitzsch	Gen. Anteil:	750,00 €
Ortsteil:	Delitzsch Nord (Fernheizung)	Heizkosten sind in der Gesamtmiete enthalten.	
Wohnfläche:	47,81 m <sup>2</sup>		
Zimmer:	2		
Etage:			
Verfügbar ab:	nach Rücksprache		

#### Ausstattung:

#### Energieausweis

Energiekennwert:	73,10 kWh/(m <sup>2</sup> *a)	Energieklasse:	B
Ausweisart:	Verbrauchsausweis	Energieträger:	Fernwärme
Baujahr:	1982		

Energieverbrauch enthält Warmwasser.

#### Objektbeschreibung:

Die Wohnungen in der Gellertstraße 1-15 werden komplett mit Vinylboden in Laminatoptik ausgelegt. Die jeweils vom Wohnzimmer aus begehbaren Balkone laden zu entspannten Stunden ein. Die Bäder werden gefliest und mit Waschtisch und WC ausgestattet. Der zukünftige Mieter kann sich zwischen Dusche oder Wanne entscheiden. Die mit einem Fliesenspiegel versehenen Küchen haben ein Fenster und bieten ausreichend Platz um einen kleinen Tisch aufzustellen. Ein Waschmaschinenanschluss ist vorhanden. Alle Fenster sind mit ISO-Verglasung und Rollläden ausgestattet. Des Weiteren stehen den Mietern im Keller Abstellmöglichkeiten zur Verfügung. Die Wohnungen werden vor dem Bezug komplett saniert. Ein zeitnahe Bezug ist deshalb leider nicht möglich.

#### Lagebeschreibung:

Alle Geschäfte des täglichen Bedarfs, Schulen, Kindertageseinrichtungen sowie medizinische Einrichtungen sind im Wohngebiet vorhanden. Eine Bushaltestelle ist direkt vor der Haustür. Am Haus befinden sich ausreichend kostenlose Parkmöglichkeiten. Die Naherholungsgebiete Goitzsche, Loberaue und Schladitzer Bucht sind über ausgeschilderte Fahrradwege in wenigen Minuten zu erreichen. Zahlreiche Sport- und Freizeitmöglichkeiten stehen Ihnen in unmittelbarer Nähe zur Verfügung. Günstige Anbindung zu den BAB 9 und 14 sowie zum Flughafen Halle-Leipzig. Delitzsch zeichnet sich durch zwei Bahnhöfe aus.

# Exposé für das Objekt: WIE 1

unverbindliches Angebot vom 10.05.2024

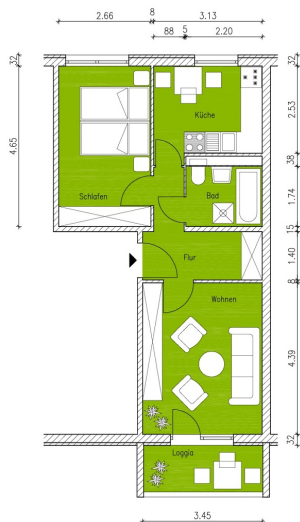
Ihr Ansprechpartner: Vermietungsservice

Telefon: 034202/ 340522

Email: [m.troitsch@wbg-aufbau-delitzsch.de](mailto:m.troitsch@wbg-aufbau-delitzsch.de)



## Gellertstraße 1-15



Die angegebenen Flächen und Maße sind nur Zirkelangaben und dienen nur zur Orientierung. Die berechneten Flächen können geringfügig von den im Nutzungsvertrag angegebenen Flächen abweichen.

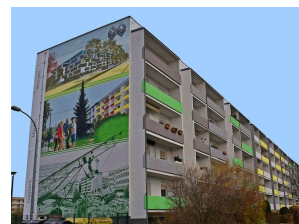
Wohnfläche	
Wohnen	ca. 15,2m <sup>2</sup>
Schlafen	ca. 12,4m <sup>2</sup>
Küche	ca. 8,2m <sup>2</sup>
Bad	ca. 3,9m <sup>2</sup>
Flur	ca. 6,5m <sup>2</sup>
Loggia	ca. 3,5m <sup>2</sup> /2
gesamt	ca. 47,8m <sup>2</sup>

WBS 70 Wohnhaus  
2-Raumwohnung

Maßstab 1 : 75



Gebäudeansicht



Gebäudeansicht